

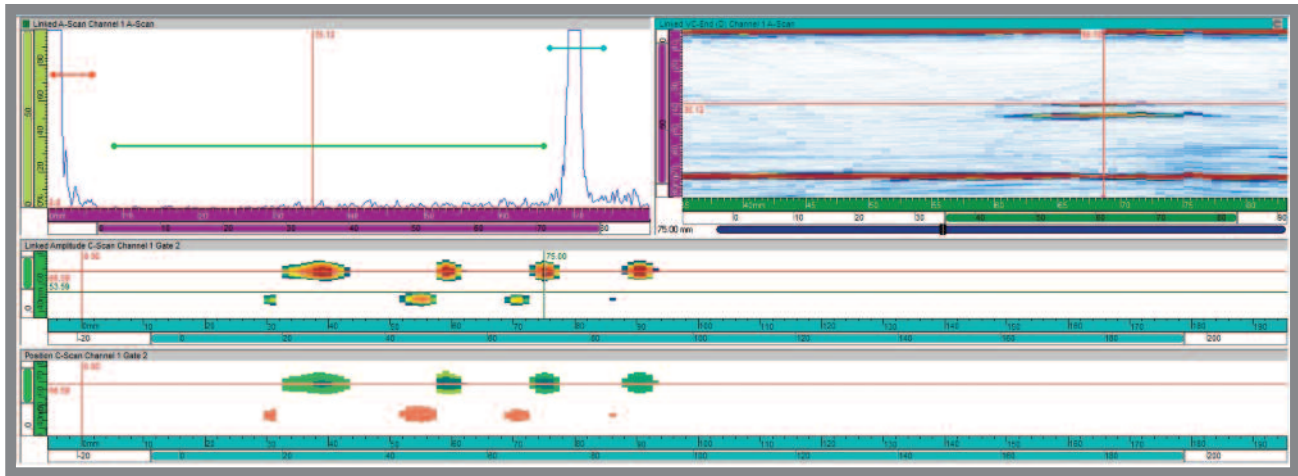
Echomac[®] PA 车轮探伤仪

在役火车车轮踏面超声波相控阵检测系统



车轮踏面方便、准确的检测

MAC全新推出的Echomac® PA车轮探伤仪是检测车轮踏面经济实用的解决方案，也可作为具备自动化车轮检测系统车间的辅助检测工具。该系统使用的相控阵探头组集成于手持式机械装置中，该装置使用“喷水式”浸没工艺可以确保稳定的水耦合。内置磁铁可将探头组固定在车轮踏面上，实现了简单便捷的操作。



车轮踏面超声波相控阵检测典型界面

Echomac® PA 车轮探伤仪特点

- ❑ 19 吋触屏显示器
- ❑ 逐步显示的操作界面
- ❑ 扫描车轮条形码即可自动选择设置
- ❑ 失去耦合、底面回波降低、检测到缺陷均有报警(声光报警及屏幕显示)
- ❑ 检测结果 C-扫描成像(俯视图)
- ❑ C-扫描
- ❑ 3
- ❑ 便
- ❑ 128 使用
- ❑ 前端
- ❑ EN13262
- ❑ ISO5948 AAR M-107/M-208
- ❑ 按照 9B% &* 对轮缘径向进行检测(踏面), 可检测 1,2,3 mm平底孔, 表面盲区 5mm* , 符合 ISO 5948标准的要求。
- ❑ 兼容欧洲或美国车轮踏面轮廓
- ❑ 可检测直径范围 650 - 1350 mm的车轮
- ❑ *要求为表面进行精加工的锻造车轮

全新推出的Echomac® PA车轮探伤仪由美国磁性分析公司(MAC)设计并制造
MAC作为无损检测领域的领导者已持续提供无损检测仪器、系统和服务超过85年

www.mac-ndt.com

Magnetic Analysis Corp.
103 Fairview Park Drive
Elmsford NY 10523 USA



Tel: +86 (0)21 62360955
Fax: +86 (0)21 62360956
china@mac-ndt.com