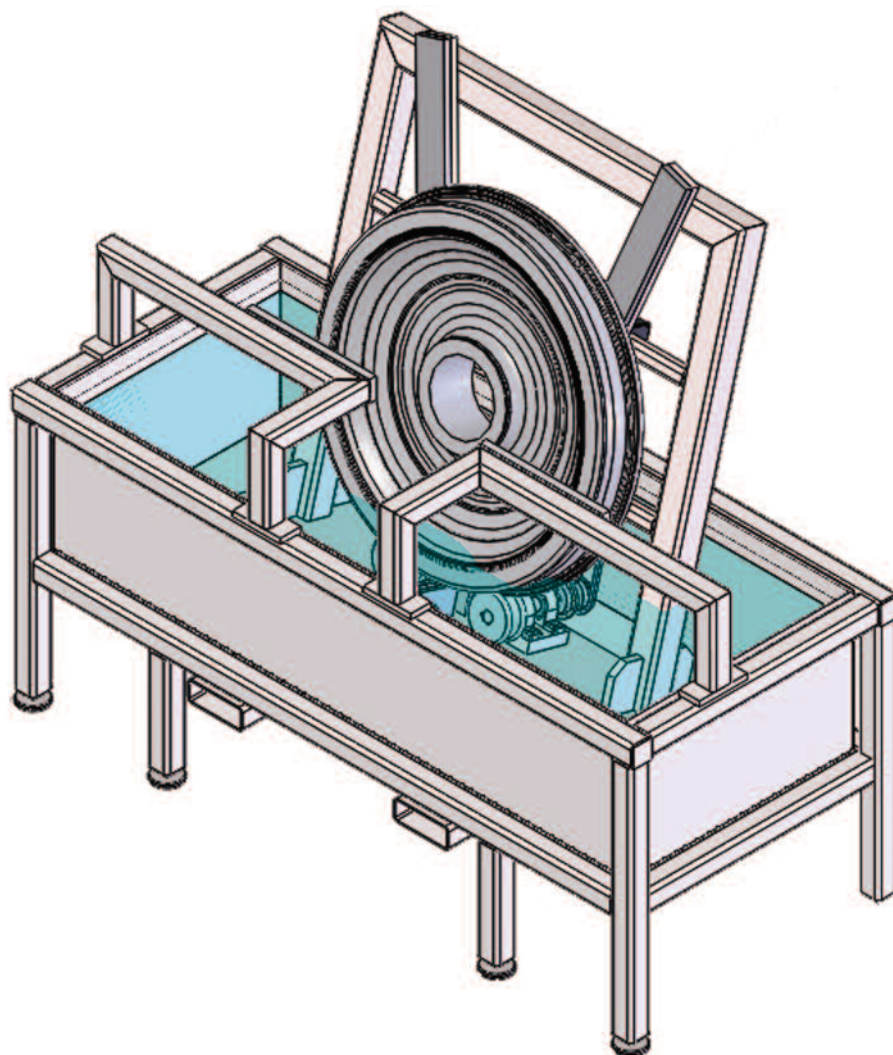


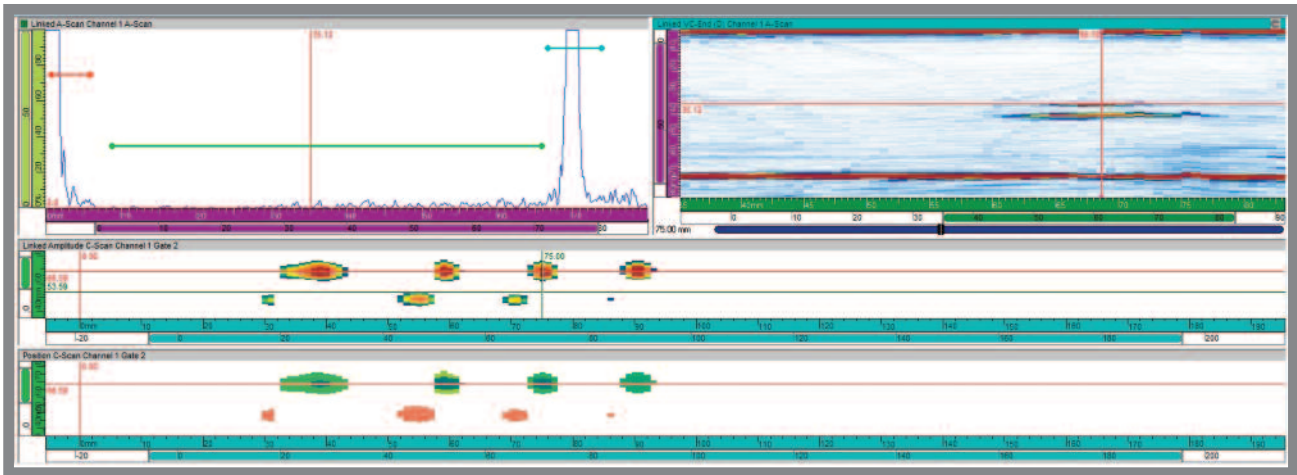
# Echomac<sup>®</sup> 自动化 相控阵车轮探伤设备

机车车轮轮辋批量自动化超声波相控阵检测



# 轮辋踏面&内侧面方便、准确的检测

MAC全新推出的Echomac®相控阵车轮探伤设备设计用于车轮的批量检测。系统配备两个线性的相控阵探头组同时对轮辋的踏面和内侧面进行检测，车轮旋转一周即可实现完整的检测。该系统适配不同类型的车轮几何尺寸，包括欧洲和美国的汽车。根据不同应用，可配置不同类型的机械装置。



轮辋超声波相控阵检测典型界面

## Echomac® 相控阵车轮探伤设备特点

- ❑ 19 吋触屏显示器
- ❑ 逐步显示的操作界面
- ❑ 扫描车轮条形码即可自动选择设置
- ❑ 失去耦合、底面回波降低、检测到缺陷均有报警(声光报警及屏幕显示)
- ❑ 检测结果的C-扫描成像(俯视图)
- ❑ C-扫描标有位置信息，可定位缺陷在圆周方向上的位置
- ❑ 可按每个车轮的零件号储存检测数据将来参考
- ❑ 两个含有128个探头晶片的浸没式线性的相控阵探头组
- ❑ 离线数据分析软件可供3级人员查看
- ❑ 符合甚至超过国内外标准如EN13262、ISO5948以及 AAR M-107/M-208
- ❑ 按照 EN13262对轮辋径向进行检测(踏面)，可检测 1,2,3 mm平底孔，表面盲区5mm\*，符合 ISO 5948标准的要求
- ❑ 按照 EN 13262对轮辋轴向进行检测(内侧面)，可检测 1, 2, 3 mm平底孔，表面盲区10mm，符合 ISO 5948标准的要求
- ❑ 按照 EN13262监视底面回波，降低4dB则会触发报警

\*要求为表面进行精加工的锻造车轮

全新推出的Echomac®相控阵车轮探伤设备由美国磁性分析公司(MAC)设计并制造  
MAC作为无损检测领域的领导者已持续提供无损检测仪器、系统和服务超过85年

[www.mac-ndt.com](http://www.mac-ndt.com)

Magnetic Analysis Corp.  
103 Fairview Park Drive  
Elmsford NY 10523 USA



Tel: +86 (0)21 62360955  
Fax: +86 (0)21 62360956  
china@mac-ndt.com